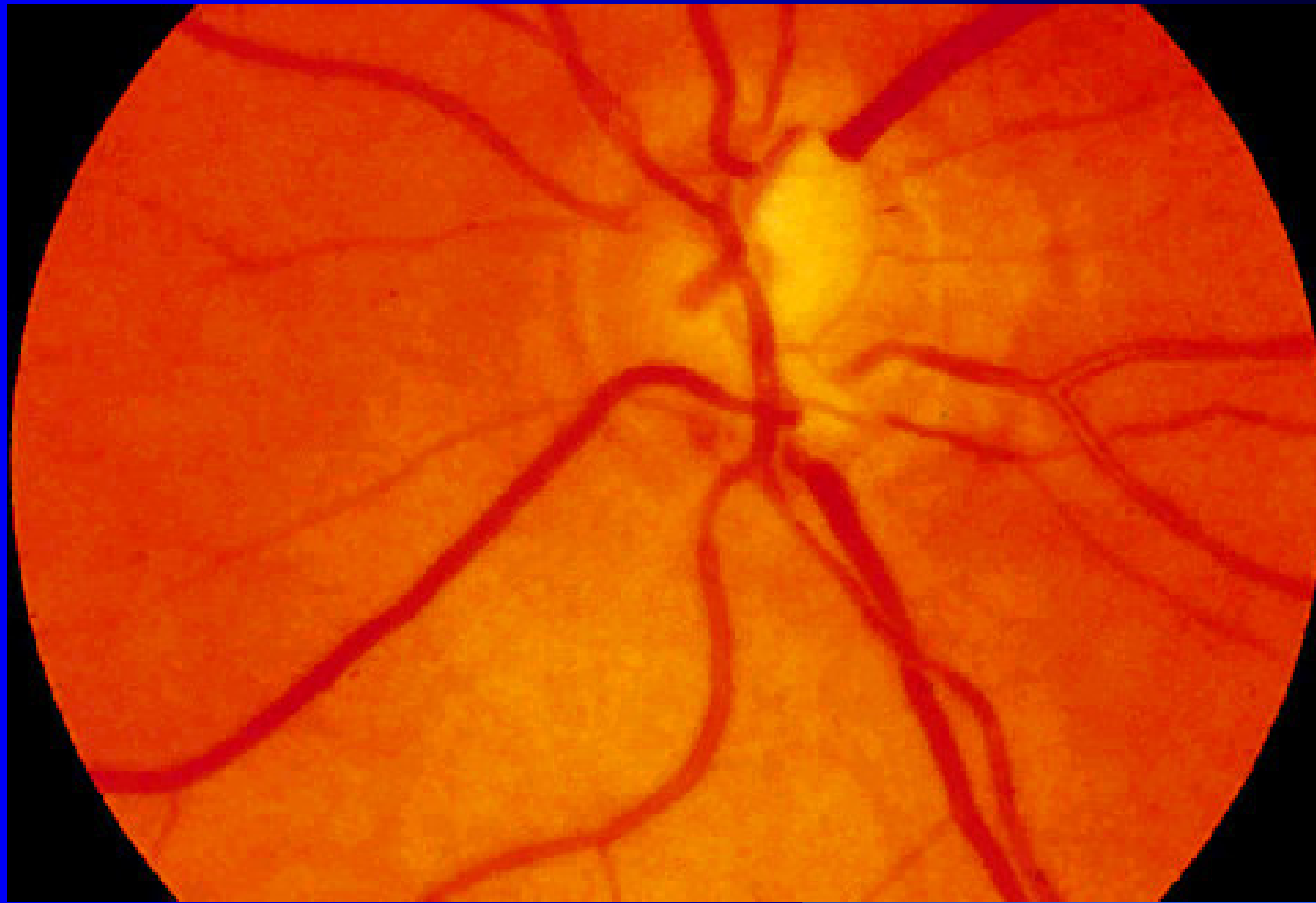


Glaukom / Grøn Stær



Indledning

- GLAUKOM
- Blandt de 4 hyppigste årsager til blindhed og stærkt nedsat syn
- Jo tidligere GLAUKOM opdages og behandles jo mindre er risikoen for udvikling af synsfeltdefekter og blindhed.

Indledning

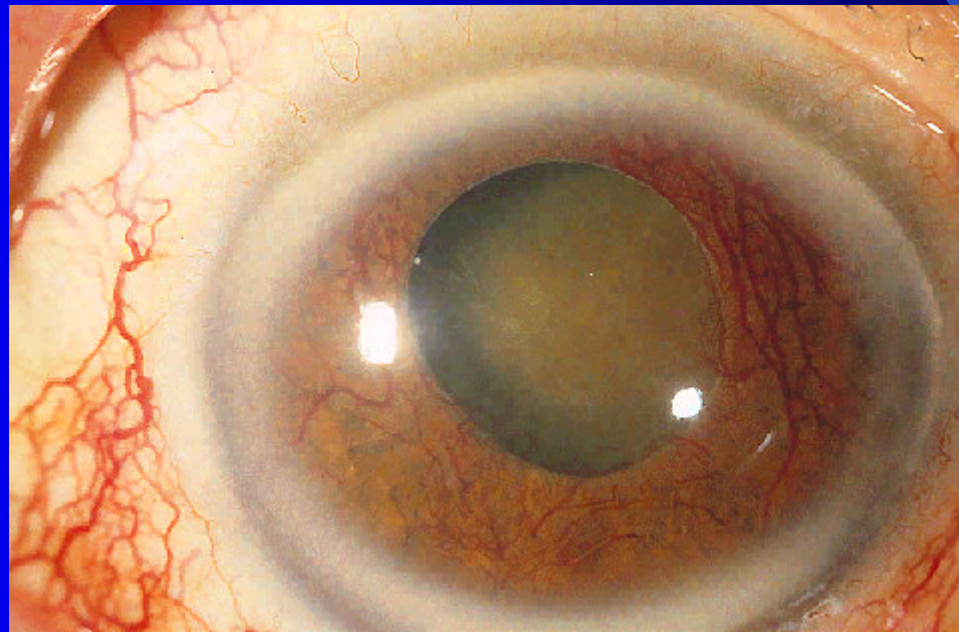
- GLAUKOM
- 2 hovedtyper
 - Den akutte (snævertvinklet)
 - Den vedvarende (den åbenvinklet)

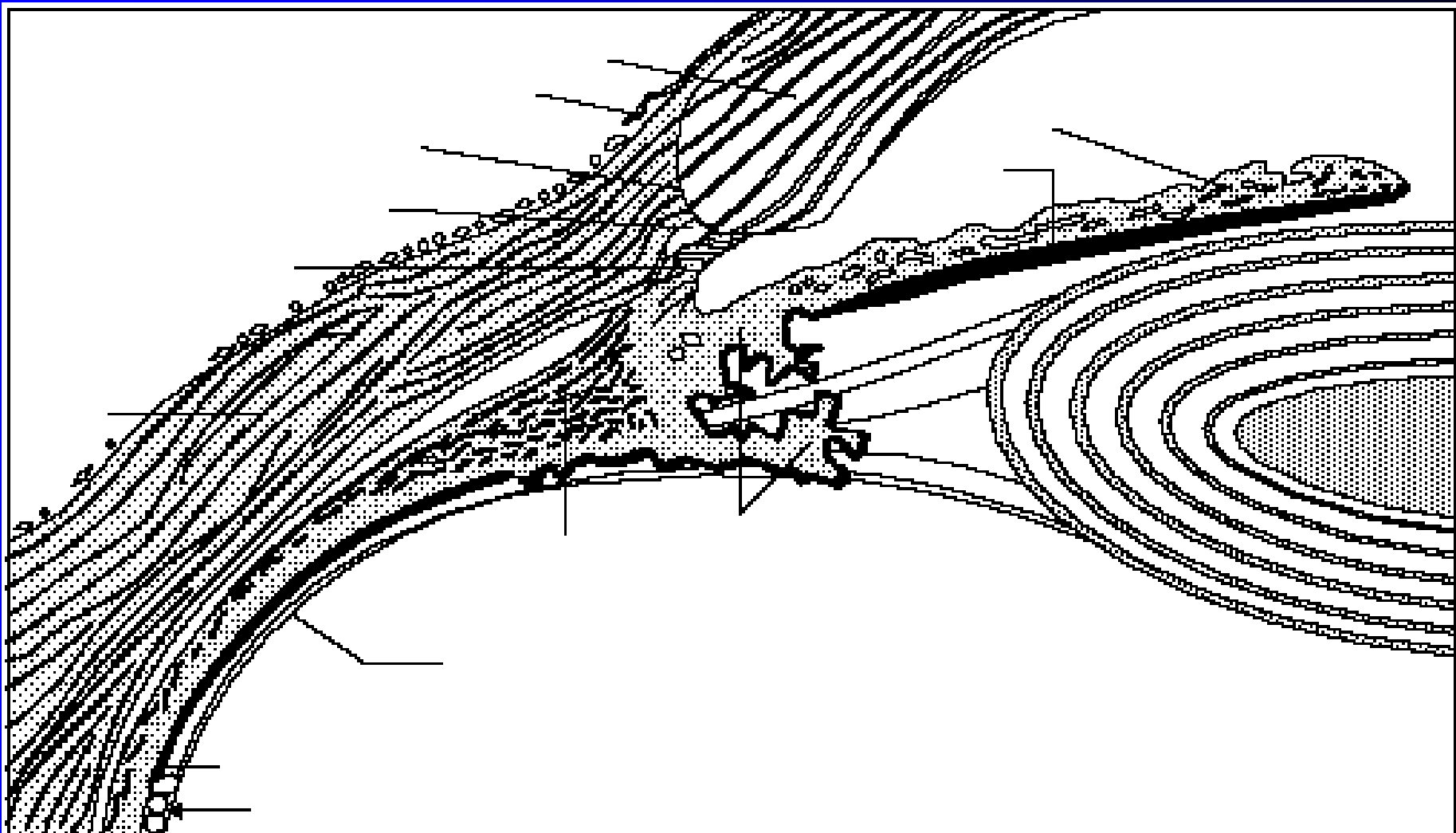
Det Akutte Glaukom

- Symptomer:
- Akut indsættten
- Kraftigt nedsat syn
- Ofte voldsomme smerter
- Øjet er hårdt og ømt
- Pupillen er middel dilateret og lys stiv

Det Akutte Glaukom

- Pupillen er middeldilateret og lysstiv





Det Akutte Glaukom

- Behandling:
- Kirurgisk

Akut: Laser iridotomi

Subakut: cataract ekstraktion

Medicinsk:

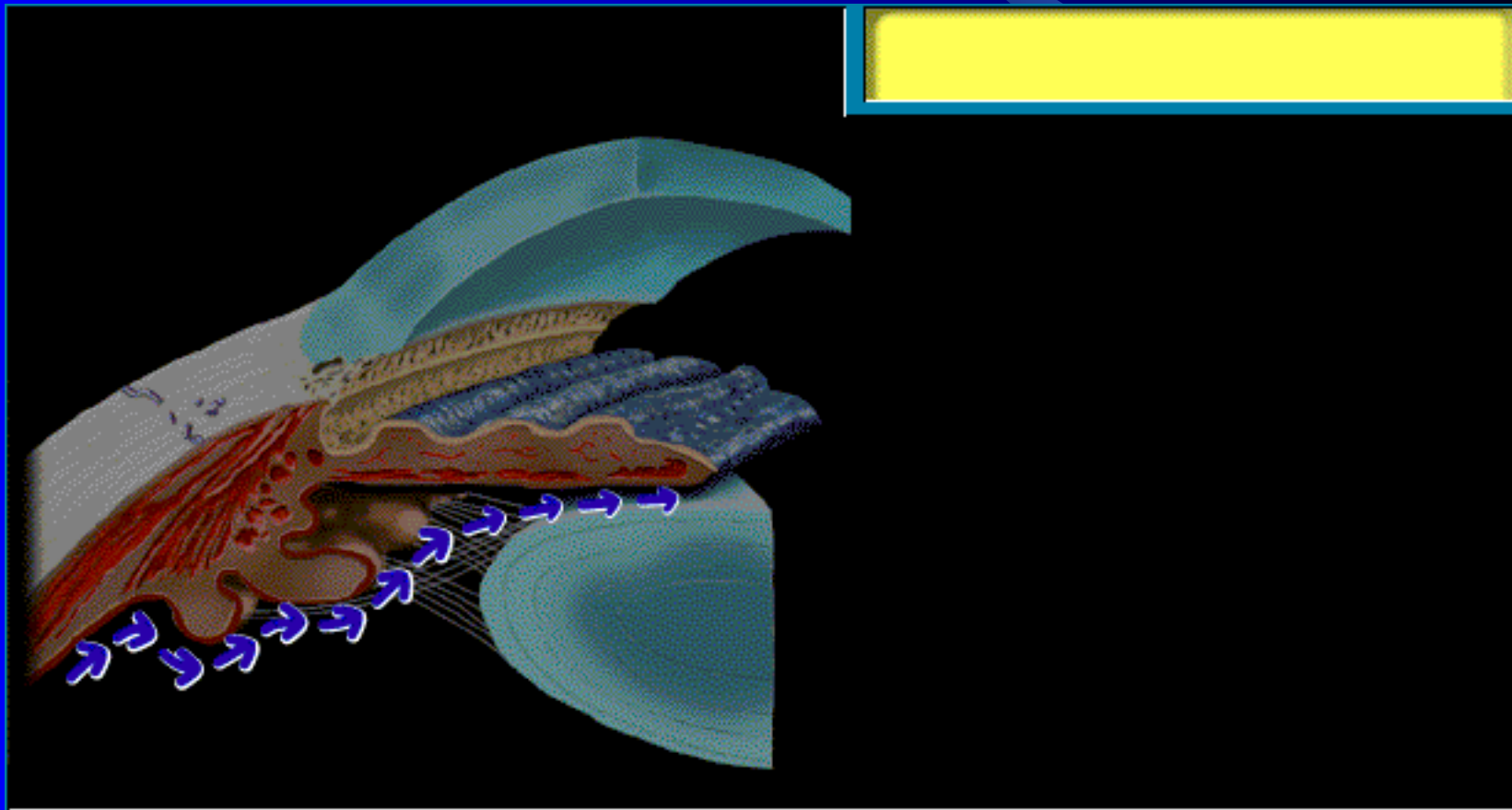
Glycerol, pilokarpin, IOP-sænkende

Det Vedvarende Glaukom

Primært Åbenvinklet Glaukom

- Symptomer:
- Snigende over år
- Synsfeltdefekter til siderne senere kun kikkertsyn og til sidst kun orienteringssyn
- Ingen smerter eller rødt øje
- Øjentrykket oftest kun let forhøjet.

Flow af kammervæske



Det Vedvarende Glaukom

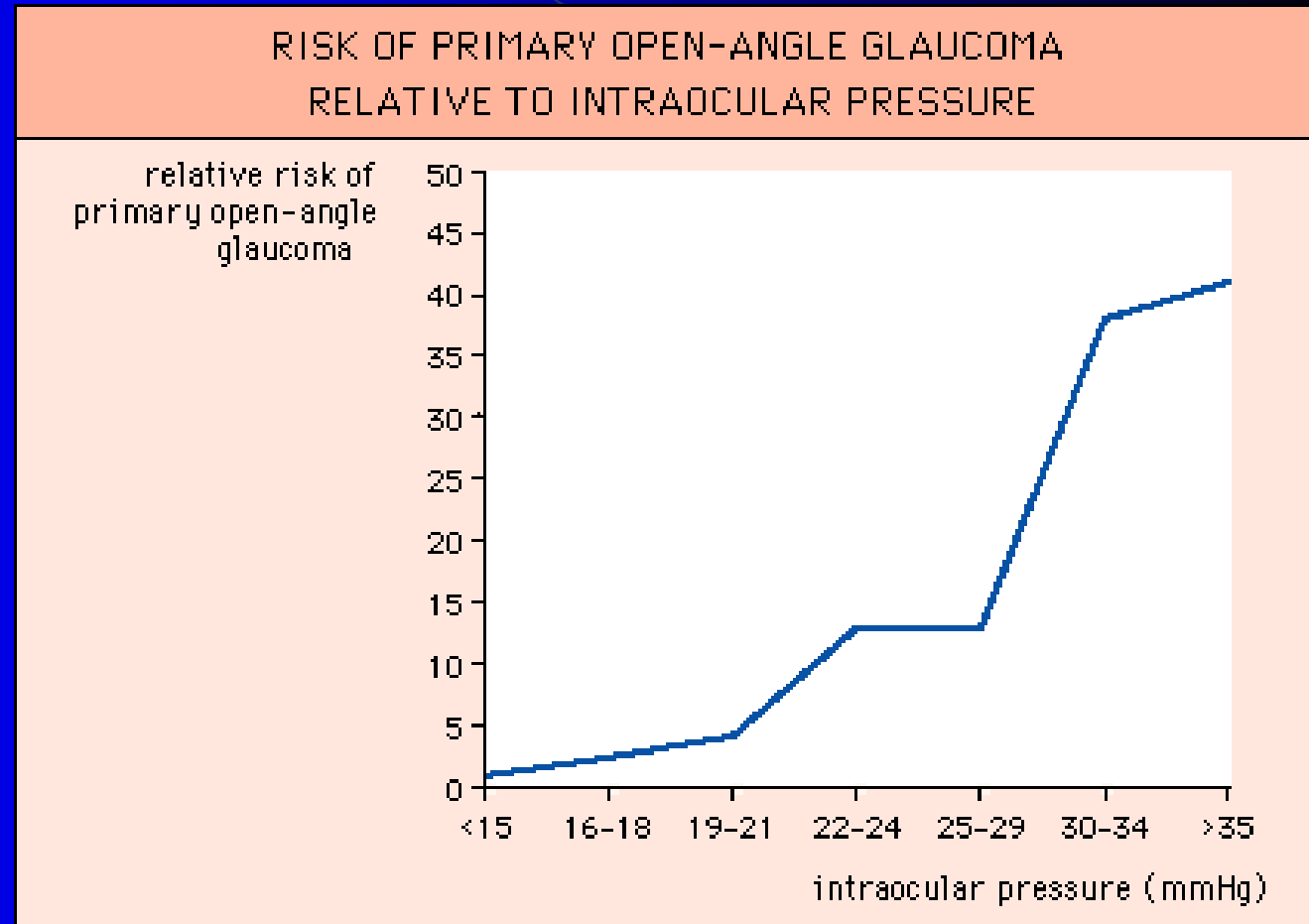
Primært Åbenvinklet Glaukom

- Undersøgelse:
 - Øjets tryk (5-21mmHg)
 - Synsfeltmåling ved computer
 - Digital fotografi af synsnerven og nethinden

Det Vedvarende Glaukom

Primært Åbenvinklet Glaukom

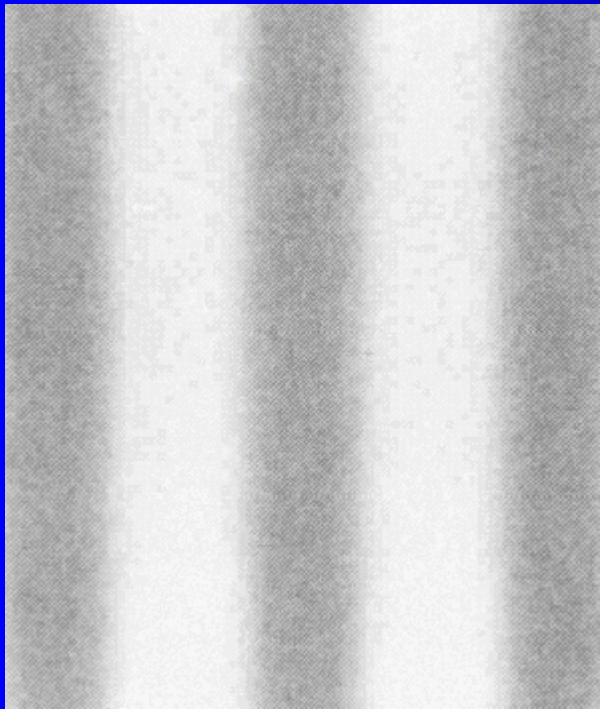
- Øjets tryk
- (5-21mmHg)



Det Vedvarende Glaukom

Primært Åbenvinklet Glaukom

- Synsfeltmåling ved computer



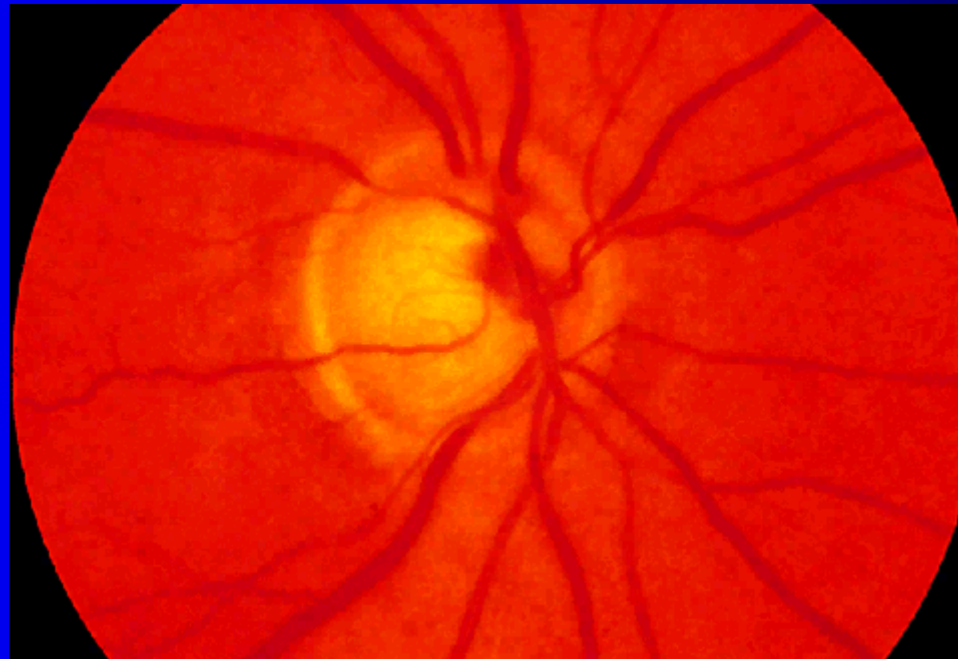
Glaukomatøs Papil



Det Vedvarende Glaukom

Primært Åbenvinklet Glaukom

- Digital fotografi af synsnerven og nethinden



Det Vedvarende Glaukom

Primært Åbenvinklet Glaukom

- **Behandling:**
 - Medicinsk (øjendråber)
 - Laser
 - Operation

Det Vedvarende Glaukom

Primært Åbenvinklet Glaukom

- Øjendråber:
- Prostaglandin analoger: Xalatan, Travatan, Lumigan
- Betablokkere: Timacar Depot, Betoptic S
- Carbonanhydrasehæmmere: Trusopt, Azopt
- Miotika: Pilocarpin
- Adrenerge agonister: Alphagan

Opsummering

- Hvis GLAUKOM opdages i tide kan sygdommen behandles og blindhed undgås
- Alle i risiko bør undersøges
 - Ved første læsebrille (ca 40 år)
 - Alle i særlig risiko én gang om året

Hvor kan man finde yderligere oplysninger?

- www.LMK.dk (medicinhåndbogen)
- www.Glaucoma.dk (øjelæger)
- www.Glaukom.dk (patientforening)
- www.vos.dk (værn om synet)
- www.dk-blind.dk (Dansk blindesamfund)